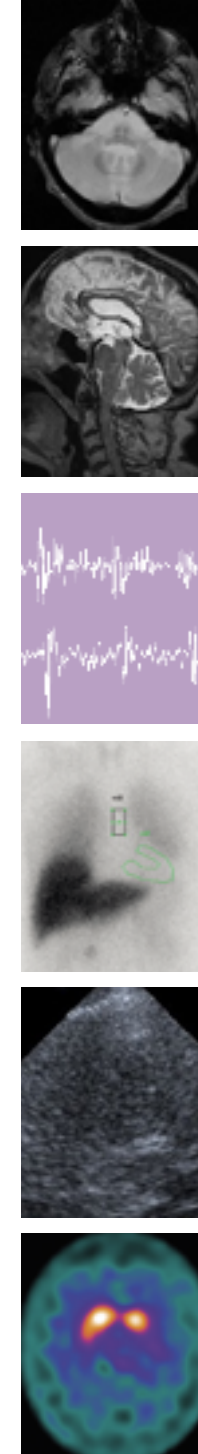


# Interpretación de pruebas complementarias en ENFERMEDAD de PARKINSON



Coordinación científica:  
**Dra. Lydia López Manzanares**

Acceso a cursos a través de  
**www.neurorecursos.com**  
(pruebascomplementarias.com)



P9610

## PROGRAMA

### DIAGNÓSTICO DE LA ENFERMEDAD DE PARKINSON

Lydia López Manzanares, Nuria Redondo Ráfales, Nuria López Ariztegui

### ANAMNESIS Y EXPLORACIÓN CLÍNICA: CLAVES PARA EL DIAGNÓSTICO DIFERENCIAL DE LA ENFERMEDAD DE PARKINSON

Mónica Kurtis Urra

### ESCALAS DE EVALUACIÓN

Carmen Rodríguez Blázquez, María João Forjaz, Pablo Martínez Martín

### VALORACIÓN NEUROPSICOLÓGICA EN LA ENFERMEDAD DE PARKINSON

Javier Pagonabarraga Mora

### ESTUDIOS DE LABORATORIO

José Matías Arbelo González, Idaira Martín Santana, Rocío Malo de Molina

### ESTUDIOS GENÉTICOS

Javier Ruiz Martínez, Jon Infante Ceberio, Juan Carlos Gómez Esteban

### PRUEBAS FARMACOLÓGICAS PARA EL DIAGNÓSTICO DE LA ENFERMEDAD DE PARKINSON

Ángel Sesar Ignacio, Gustavo Fernández Pajarín, Begoña Ares Pensado

### INTERPRETACIÓN DE LOS ESTUDIOS NEUROFISIOLÓGICOS EN LA ENFERMEDAD DE PARKINSON

Fernando Alonso Frech, Michele Dileone

### ESTUDIO DEL SUEÑO

Alejandro Iranzo De Riquer

### ESTUDIO DEL SISTEMA NERVIOSO AUTÓNOMO

Mª Teresa Montojo Villasanta, Lucía Esteban Fernández, Pedro J. García Ruiz Espiga

### ESTUDIOS DE NEUROIMAGEN

Juan Carlos Martínez Castrillo, Araceli Alonso Cánovas, Isabel Pareés Moreno

### PRUEBAS DE MEDICINA NUCLEAR EN ENFERMEDAD DE PARKINSON

Marina Mata Álvarez-Santullano, Pablo Gómez-Porro Sánchez, Miriam Eimil Ortiz

### VIDEOFILMACIÓN Y NUEVAS TECNOLOGÍAS APLICADAS AL DIAGNÓSTICO DE LA ENFERMEDAD DE PARKINSON

Mariana Hernández González-Monje, Álvaro Sánchez Ferro

### INSCRIPCIÓN:

El acceso a la web del curso es a través de la plataforma:



[www.neurorecursos.com](http://www.neurorecursos.com)



En la sección de Formación médica /NeuroAcademy/ Cursos, encontrará la información y acceso directo al curso [pruebascomplementarias.com](http://pruebascomplementarias.com).

Una vez en la plataforma del curso podrá inscribirse en el apartado "registrarse", cumplimente los datos personales y escoja su contraseña personal.

Una vez registrado acceda a los contenidos del curso a través de:



### CALENDARIO:

•

Patrocinado por:



Acceso al curso





## PRESENTACIÓN

Los avances en los últimos años en el conocimiento de la enfermedad de Parkinson (EP) nos han hecho replantearnos cómo y cuándo diagnosticamos la enfermedad. Los criterios siguen siendo fundamentalmente clínicos, y las alteraciones motoras se mantienen como dato cardinal en el diagnóstico. Pero el mejor conocimiento en los últimos años de los signos no motores, así como el desarrollo de nuevas y renovadas pruebas complementarias nos ha ayudado a hacer mejor nuestro trabajo, e incluso a reconocer antes la enfermedad.

Entender la EP como una proteinopatía con una afectación multisistémica, en la que la neurodegeneración a nivel central y periférico produce alteraciones en múltiples neurotransmisores, nos ayuda a comprender el gran número de síntomas y signos que podemos encontrar. También nos ayuda a entender la variabilidad fenotípica de la enfermedad. No existen dos pacientes con la misma EP, por lo que nuestra actitud terapéutica no puede ser tampoco la misma. En nuestra sociedad desarrollada y envejecida, la prevalencia cada vez es mayor, alrededor de un 0,3%, con una incidencia de aproximadamente 13/100.000 habitantes al año. Por tanto, poner el foco en la EP es una apuesta futura y presente por mejorar la calidad de vida en nuestro entorno.

Conocer la EP es el primer paso para vencerla. Y quien más nos enseña día a día son los que la padecen y los que desde el apoyo incondicional los acompañan y adquieren el papel de cuidador. Saber escuchar e interpretar sus síntomas, las claves de la anamnesis y la exploración son el primer paso para el diagnóstico.

Pretendemos que este curso sirva de ayuda y sea útil a todos los médicos implicados en el diagnóstico y seguimiento de los pacientes con EP, y que tienen especial interés en esta enfermedad: que se pueda adaptar y utilizar dentro de las posibilidades y recursos de cada centro, y que sirva de fuente de inspiración para poder mejorar al máximo la atención al paciente. No están todas las pruebas complementarias disponibles, pero sí que se han conseguido reunir todas aquellas que pueden utilizarse en nuestra práctica clínica diaria, y que tenemos la obligación de saber interpretar correctamente. Somos conscientes de que el continuo avance en el desarrollo de las pruebas complementarias, y el hecho de que en poco tiempo tengamos nuevas armas diagnósticas, nos hace aspirar a ser una guía sobre la que habrá que ir actualizando los capítulos de forma continua en el tiempo.

**DRA. LYDIA LÓPEZ MANZANARES**

Unidad de Trastornos del Movimiento. Servicio de Neurología.  
Hospital Universitario de La Princesa. Madrid.

## DIRIGIDO A:

Médicos especialistas en neurología.

## OBJETIVO GENERAL:

El objetivo general de la actividad formativa es poner a disposición de los especialistas en neurología implicados en el diagnóstico de la enfermedad de Parkinson, la información necesaria sobre las pruebas diagnósticas complementarias disponibles, así como los criterios de aplicación y el valor de cada una de ellas, de forma que ayude a tomar las decisiones más adecuadas e interpretar las mismas de la forma más correcta. De una forma práctica este curso permitirá a los alumnos mejorar sus habilidades para realizar un correcto diagnóstico diferencial entre enfermedad de Parkinson (EP) y otros parkinsonismos.

## OBJETIVOS ESPECÍFICOS:

Al finalizar la actividad, el alumno podrá:

- Establecer diagnósticos fidedignos sobre la EP.
- Conocer los últimos avances en metodología clínica para el diagnóstico de estas enfermedades y su aplicación efectiva.
- Estará capacitado para realizar una valoración del estado neurológico de los pacientes.
- Programar y determinar pautas de tratamiento y abordaje de posibles complicaciones surgidas de patologías neurológicas relacionadas con la EP.
- Elaborar y establecer una orientación preventiva sobre situaciones de riesgo neurológico en pacientes con EP.

## METODOLOGÍA DEL CURSO:

### DURACIÓN DEL CURSO:

El programa del curso completo estará disponible desde el **1 de octubre de 2021 hasta el 1 de Octubre de 2022.**

### DINÁMICA:

El curso se realizará accediendo a los diferentes temas, **sin necesidad de seguir un orden específico.**

La evaluación de conocimientos de cada tema puede realizarse al finalizar la lectura y estudio del mismo o al finalizar todos los temas.

### ACREDITACIÓN:

El alumno podrá realizar en online la prueba de evaluación para obtener la acreditación del curso. Para ello tiene que **superar el 75% de respuestas correctas**, si al finalizar la evaluación de todos los temas la puntuación es inferior el alumno tiene la opción de hacer una revisión y corrección de respuestas.

Una vez finalizada y superada la prueba, y **tras haber cumplimentado el cuestionario de valoración** del curso, el alumno podrá descargarse automáticamente desde la plataforma el **diploma personalizado en formato PDF** y firmado digitalmente. Los datos registrados en el formulario de inscripción, serán los que figurarán en el diploma de acreditación.

### AYUDA ONLINE:

El alumno dispone, en el apartado de "Ayuda" (posar ayuda en color naranja) de la plataforma, una zona en la que encontrará explicaciones de cómo: registrarse, iniciar sesión, acceder y navegar por los contenidos, modificar datos de inscripción, recuperar la clave, realizar la evaluación del curso y de cómo descargar el diploma.

Este programa está acreditado por la

Comisión de Formación Continuada de la Comunidad de Madrid-Sistema Nacional de Salud con

8,6 CRÉDITOS

